

Cellerate MoZn



Solución Stoller para acelerar el crecimiento de los cultivos*

Cellerate MoZn está especialmente diseñado para acelerar el desarrollo de los cultivos en las primeras etapas de crecimiento vegetativo, mejorando la eficacia del uso del nitrógeno.

El Molibdeno mejora la obtención del nitrógeno por las plantas mediante el estímulo de las enzimas nitrato reductasa y nitrogenasa. El Zinc es fundamental para la síntesis del aminoácido triptófano. Éste es un precursor de la auxina, que estimula el desarrollo de las raíces. Además, el Zinc es importante para la respiración y la fotosíntesis. El Fósforo aumenta los niveles de energía (ATP) en la planta, promueve el crecimiento de las raíces estimulando su desarrollo. Así, permite que las plantas alcancen su máximo potencial agronómico y productivo.



- ✓ **Aceleración del proceso fisiológico en las fases iniciales de crecimiento** del cultivo.
- ✓ **Aceleración e recuperación de la planta** tras una parada vegetativa.
- ✓ **Mejor aprovechamiento de los nutrientes.**
- ✓ Gran potencial de **fijación biológica del nitrógeno en las gramíneas.**

Características	Cellerate MoZn
Evidencias científicas	Testado en ensayos científicos y pruebas de campo.
Formulación de alta calidad	La Tecnología de Formulación Stoller cuenta con los nutrientes esenciales para ayudar a las plantas a mejorar la capacidad de absorción, translocación y asimilación.
Ratio coste-beneficio	Alto retorno de inversión al mejorar la productividad y rentabilidad.

Tecnología de Formulación Stoller			
Nutriente	P	Mo	Zn
Contenido	11 %	8 %	4 %
Propiedades fisiológicas	Aumenta los niveles de energía (ATP). Crecimiento radicular.	Uso eficiente del N.	Formación de auxinas. Síntesis de ATP. Síntesis de proteínas y aa. Favorece la fotosíntesis.

Densidad (kg/L): 1,40 ± 0,02

pH: 1,0 - 2,0

Conductividad (ms): 70 - 80

Aplicación

Cellerate MoZn se aplica de manera **foliar durante el desarrollo vegetativo** del cultivo a una **dosis de 0,2-0,4 L/ha**. El número de aplicaciones puede variar dependiendo del cultivo.

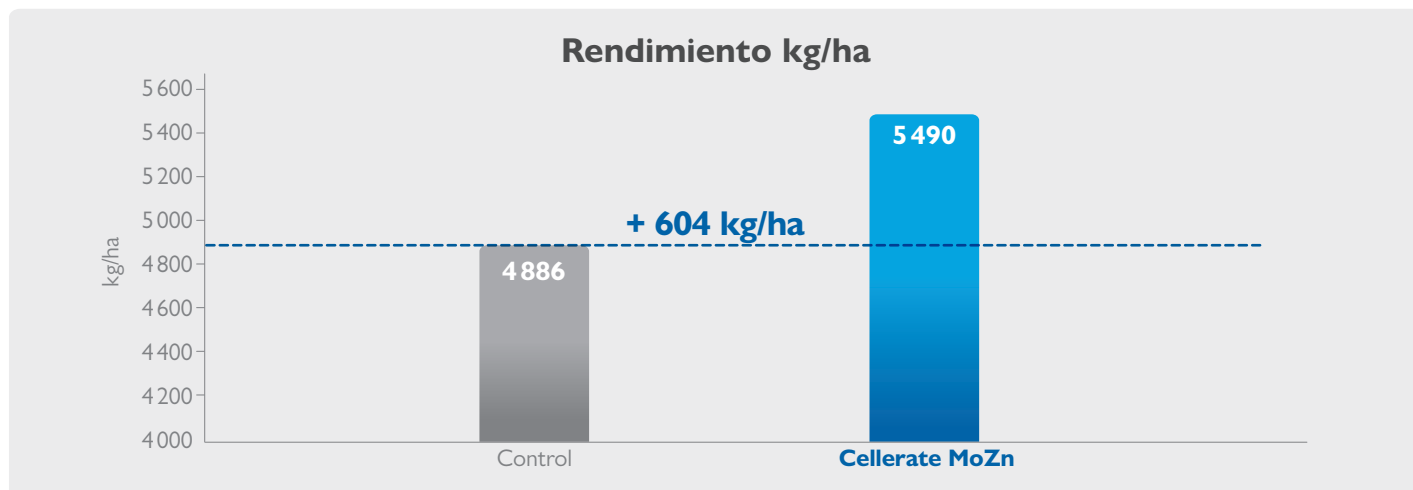


*Gracias a la **Tecnología de Formulación Stoller**, proporcionamos una nutrición adecuada que interviene de forma natural en los procesos fisiológicos de las plantas.

Resultados obtenidos:

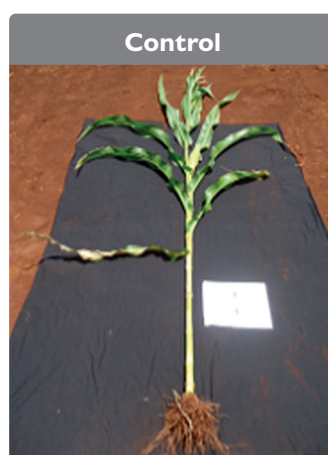
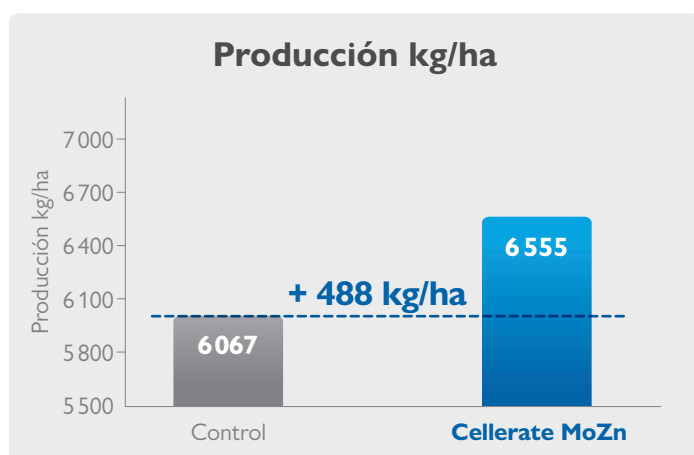
• Trigo

En el ensayo se evaluó el efecto de la aplicación 0,2 L/ha **Cellerate MoZn** en el ahijado, BBCH 22-28, respecto a la parcela control. Como resultado concluimos que la parcela tratada con la **Solución Stoller** se obtuvo un aumento en la producción de +604 kg/ha.



• Maíz

En el ensayo se evaluó el efecto de la aplicación de 0,2 L/ha durante la fase de desarrollo vegetativo BBCH 14-18. Se realizaron dos aplicaciones cada 15 días. Como resultado, se concluyó que la parcela tratada con la **Solución Stoller** obtuvo un incremento de producción de +488 kg/ha respecto al testigo.

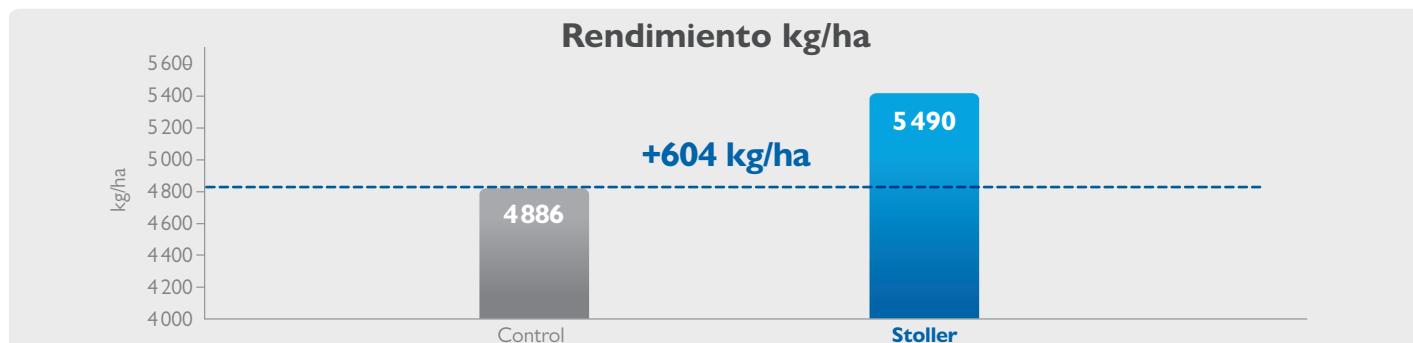


Stoller Solutions: El valor de **Stoller Solutions** radica en nuestra experiencia y comprensión del equilibrio hormonal de las plantas: cómo se relaciona con las etapas de crecimiento de los cultivos y el impacto de su actividad hormonal natural en el desarrollo y el rendimiento de las plantas.

Nuestra **tecnología patentada**, es eficaz para garantizar el crecimiento óptimo de las plantas, aprovechar al máximo cada hectárea, sin importar las condiciones o los desafíos que enfrentemos durante la temporada.

Resultados obtenidos:

• Trigo



Aumentar el rendimiento de los cultivos y el retorno de la inversión de los agricultores. Avec **Cellerate MoZn**, el productor aumentó sus rendimientos en +604 kg/ha.

• Uva de mesa



Aumentar la elongación del racimo: con **Cellerate MoZn** hemos aumentado un 14% el tamaño del racimo (longitud + hombro).



Control			Cellerate MoZn		
Ensayos	Longitud cm	Hombro cm	Ensayos	Longitud cm	Hombro cm
1	16	5	1	22	12
2	15	3	2	24	8
3	16	3	3	17	9
4	14	4	4	22	9
5	18	4	5	19	7
6	12	5	6	20	8
7	14	5	7	19	14
8	17	9	8	15	5
9	16	5	9	22	6
10	17	4	10	22	14
11	15	4	11	21	7
12	19	3	12	25	10
Media	15,75 cm	4,5 cm	Media	20,66 cm	9,08 cm

Longitud +31,7%

Hombro +100%

Stoller Solutions: El valor de **Stoller Solutions** radica en nuestra experiencia y comprensión del equilibrio hormonal de las plantas: cómo se relaciona con las etapas de crecimiento de los cultivos y el impacto de su actividad hormonal natural en el desarrollo y el rendimiento de las plantas.

Nuestra **tecnología patentada**, es eficaz para garantizar el crecimiento óptimo de las plantas, aprovechar al máximo cada hectárea, sin importar las condiciones o los desafíos que enfrentemos durante la temporada.